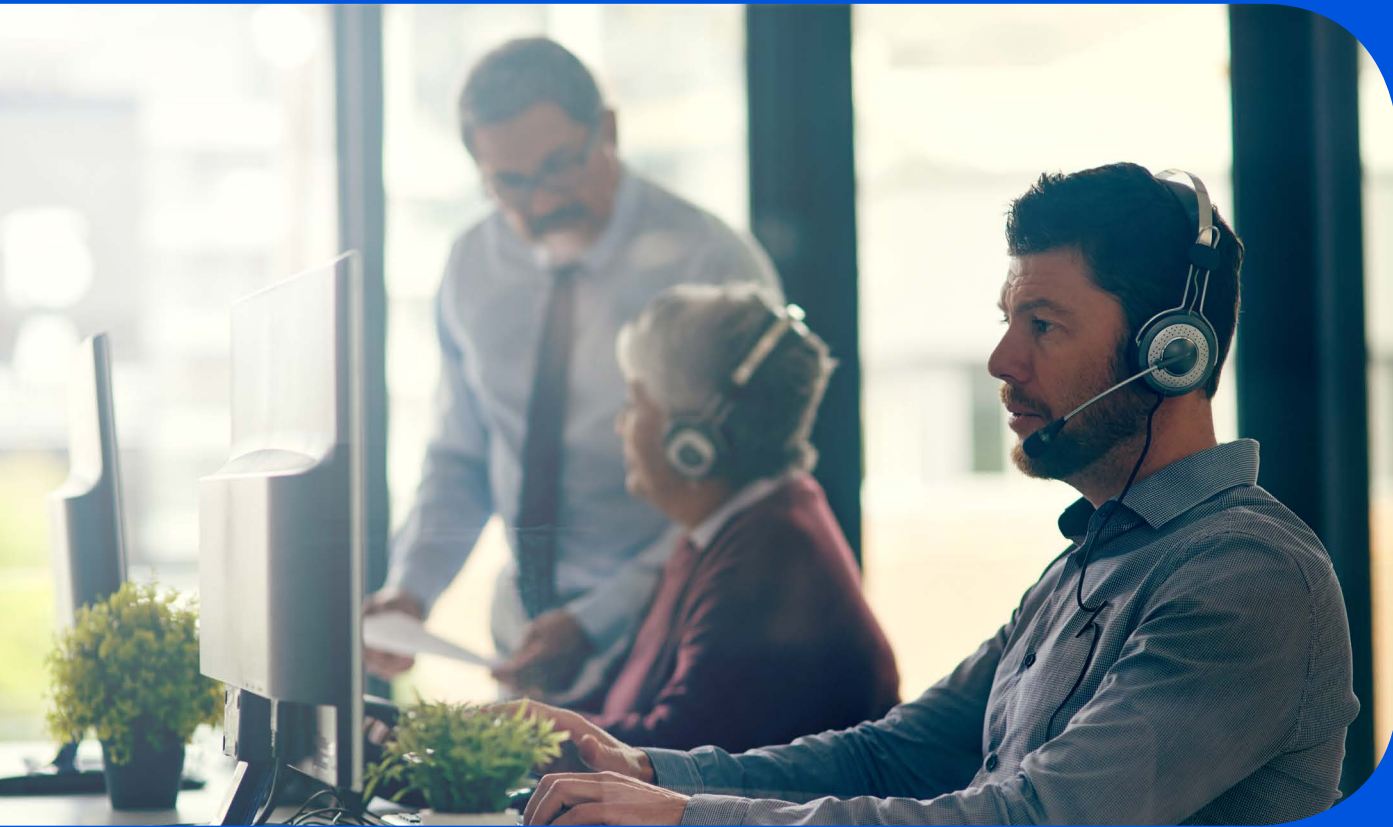




LifeWorks

by Morneau Shepell



Cómo usar el PAE

El programa de asistencia al empleado es un servicio proporcionado por su empleador que le ofrece ayuda con temas personales, así como con los relacionados a su trabajo.

Hay asesores profesionalmente capacitados para atenderle con problemas familiares, inquietudes conyugales, asuntos financieros y jurídicos, estrés, depresión y otros temas que afectan su vida personal o laboral.

El PAE es gratuito y confidencial. Los asesores están a su disposición para ayudarle las 24 horas al día, los 7 días a la semana, los 365 días del año. A continuación, hay información sobre cómo el PAE puede ser de utilidad y cómo funciona.



El PAE le ayuda con asuntos personales y laborales



El PAE le brinda recursos y ayuda en cuanto a muchos temas, entre los cuales se incluyen los siguientes:

- abuso doméstico
- alcohol y abuso de drogas
- ansiedad
- asuntos de relaciones
- cambios en el lugar de trabajo
- conflicto en el trabajo
- crisis y trauma
- depresión
- desgaste o agotamiento profesional
- duelo y pérdida
- estrés
- juegos al azar y otras adicciones
- preocupación sobre el consumo de alcohol
- o abuso de drogas de otra persona
- presupuestos, preocupaciones financieras y cómo reducir deudas
- problemas y estrés relacionados con el empleo
- temas de adopción
- temas de cuidado infantil y crianza de hijos
- temas de educación
- temas jurídicos
- temas sobre el cuidado de personas o de adultos mayores
- separación y divorcio

Recuerde que no hay problema que sea muy grande o muy pequeño. El PAE anima a los empleados y a sus seres más cercanos a que busquen ayuda temprana antes de que un problema menor se convierta en algo de mayor gravedad. El PAE está diseñado para abordar temas de corto plazo y para identificar recursos y derivados a atención de emergencia o de largo plazo. Si tiene dudas, comuníquese con el PAE para obtener ayuda o apoyo.

Llame al PAE, sin cargo, 24 horas del día, siete días de la semana, 365 días del año:



Marque el número de teléfono

Si está usando la aplicación para dispositivos móviles, puede llamarnos con sólo tocar la pantalla de su teléfono inteligente.

Esté preparado para dar su nombre, dirección y el nombre de su empleador.

Comparta sus inquietudes

con un asesor profesional para obtener asesoría especializada, estrategias y guía para los siguientes pasos.

Si no desea que se realice

una llamada de regreso a su hogar o a donde usted trabaja, puede ponerse de acuerdo con el asesor sobre cómo nos comuniquemos con usted.

El nombre de su empleador es importante porque permite que el asesor identifique el tipo específico de servicio que brinda la empresa donde usted trabaja. Su nombre y cualquier otra información de identificación se mantendrá confidencial.

El consultor del PAE analizará sus necesidades y preocupaciones con usted, escuchará y evaluará la situación.

Dependiendo de su caso, el asesor del PAE puede hacer lo siguiente:



Trabajar con usted

y ayudarlo a realizar un plan para resolver sus asuntos o inquietudes



Ayudarlo a navegar

la plataforma del PAE para encontrar contenido útil, como artículos, libretos, grabaciones y mucho más.



Derivarlo

a un consejero o un grupo de apoyo



Guiarlo a recursos

útiles en su comunidad



Derivarlo

a un especialista o consejero local para consejería de largo plazo

El PAE es gratuito

El PAE es un servicio proporcionado por su empleador sin costo para usted. Sin embargo, si acepta una referencia a servicios fuera del PAE, usted será responsable de los costos que puedan asociarse con recursos externos al PAE. Por ejemplo, si el asesor del PAE lo deriva a un abogado externo para un asunto legal, se espera que usted cubra esos honorarios.

Si el PAE lo deriva a un consejero para asesoramiento continuo (a largo plazo) y la referencia es a través de sus beneficios médicos, se pueden aplicar co-pagos o deducibles; si la derivación no está cubierta por sus beneficios médicos, usted será responsable de los honorarios cobrados por el especialista o el consejero. El asesor del PAE trabajará con usted para encontrar la ayuda más adecuada y rentable para satisfacer sus necesidades.



Si usted o alguien cercano a usted está pasando por un momento difícil, recuerde que la ayuda está a sólo una llamada de distancia. Póngase en contacto con el PAE hoy mismo.

Sin cargo:

English:

En línea:

ID de usuario:

Contraseña: